

Ferdowsi

مشاهده کنسول



windows



پروژه پیشفرض | ram ۲۵۵۳۶gb | vcpu ۳۲ | disk ۳۰۰gb

دسترسی | نمودارها | تنظیمات | نسخه پشتیبان | فضای ذخیره سازی | گروه های امنیت(فایروال)

ابتدا وارد ماشین خود شوید

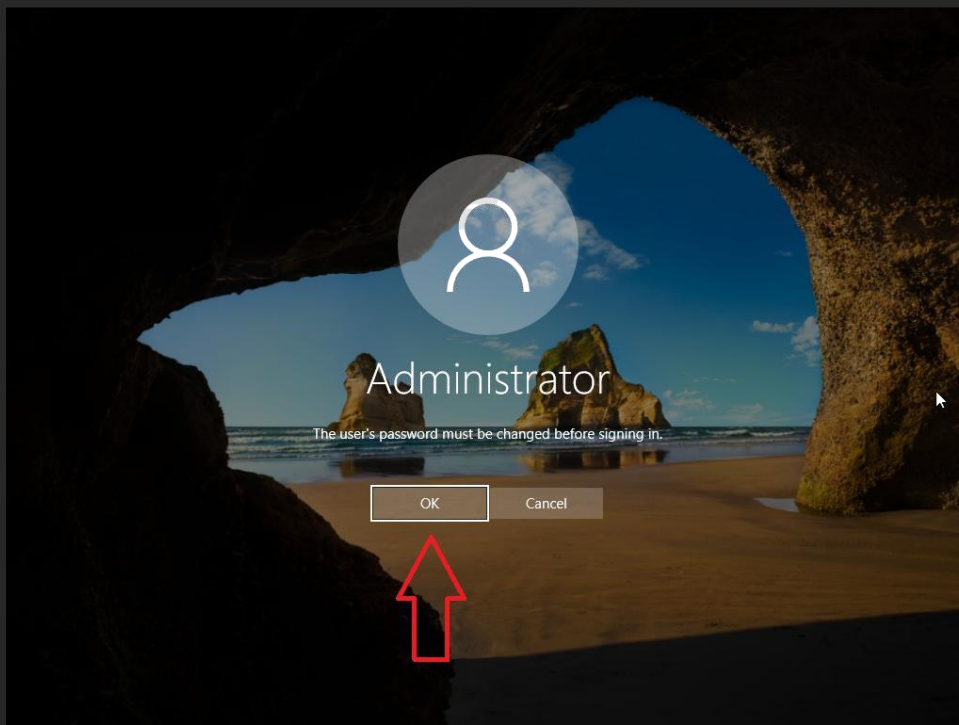
مشاهده در کنسول

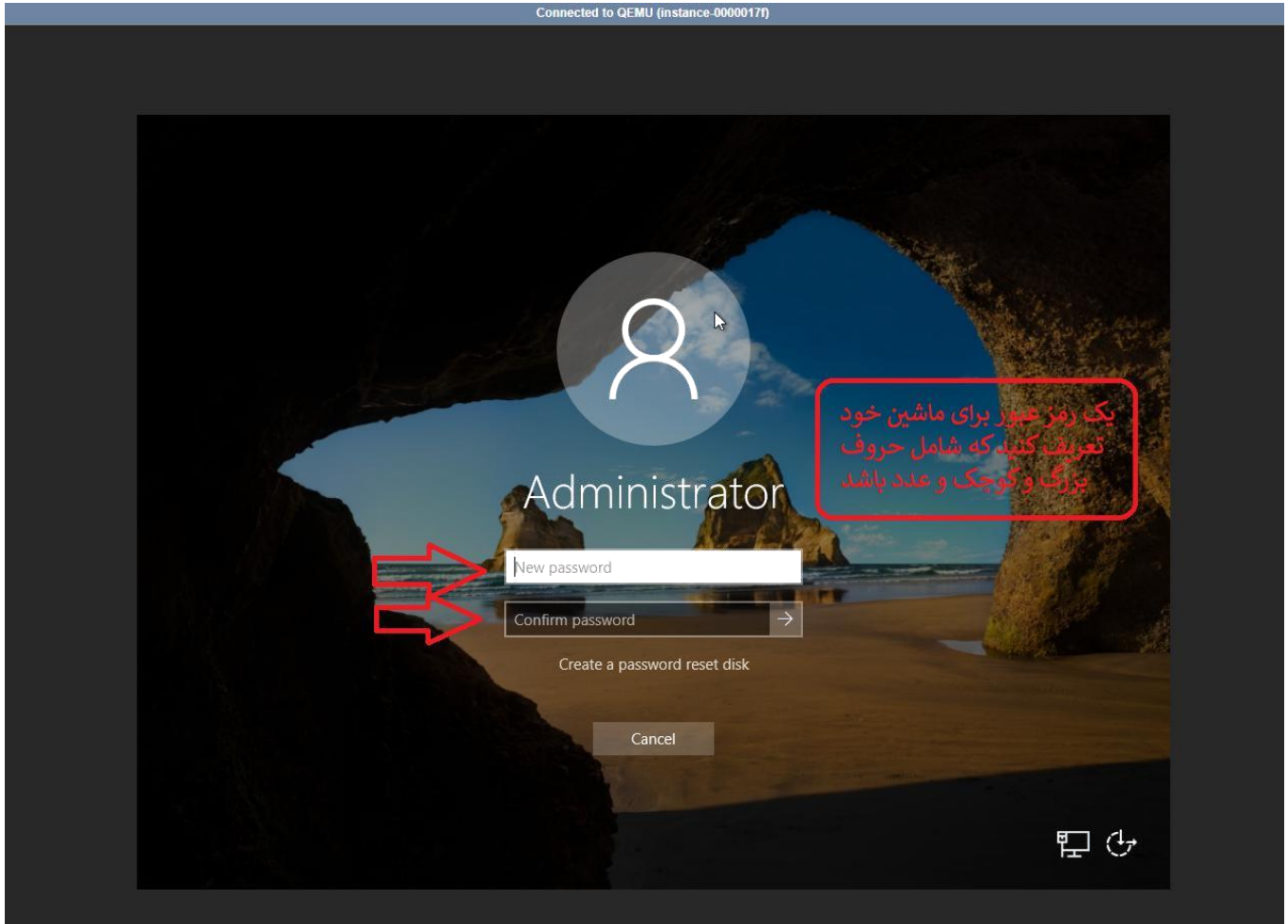


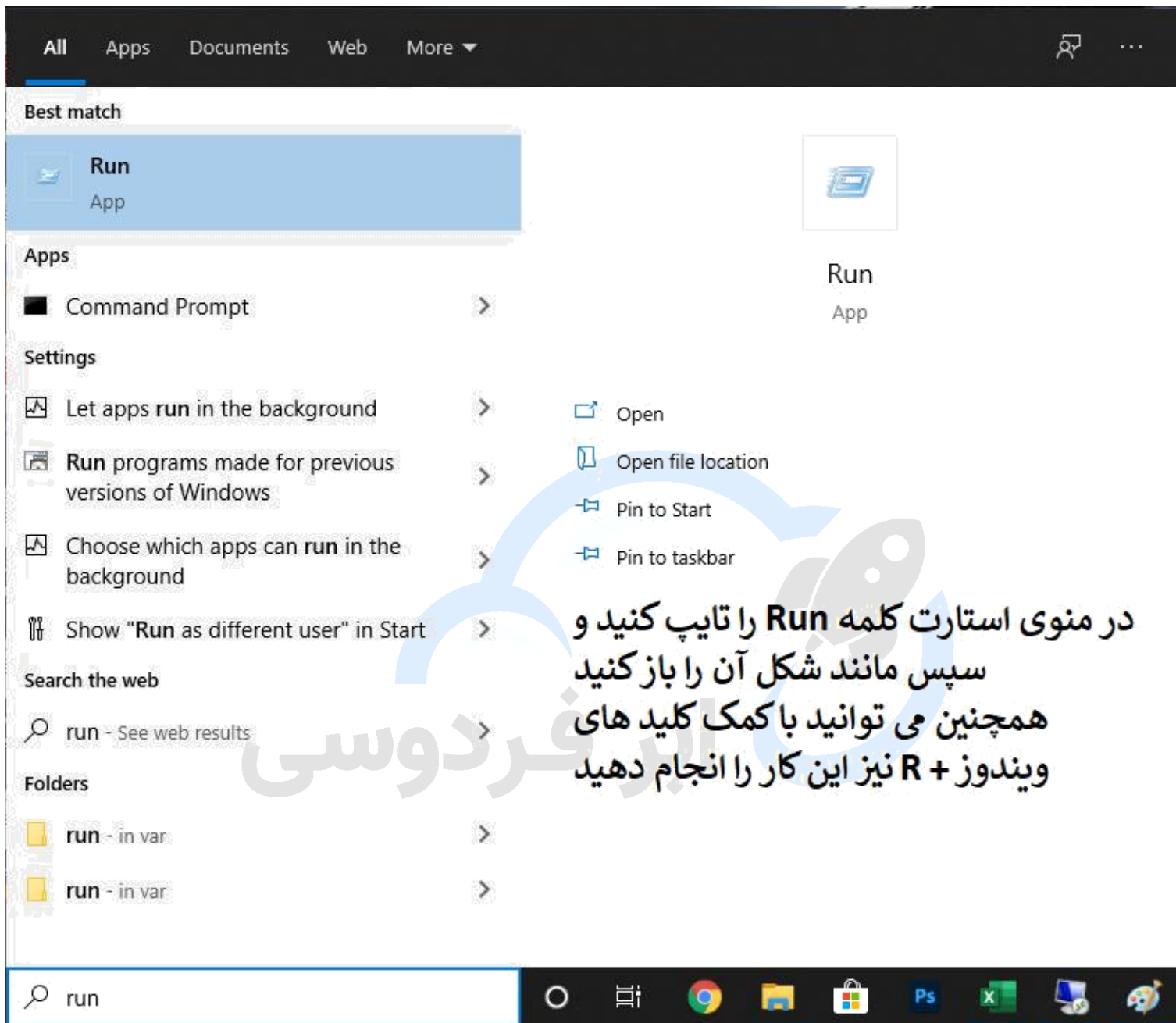
دسترسی کنسول

از طریق این دسترسی میتوانید به ماشین محاسباتی خود اتصال پیدا کنید. همانند اتصال موس و کیبرد به ماشین محاسباتی است.

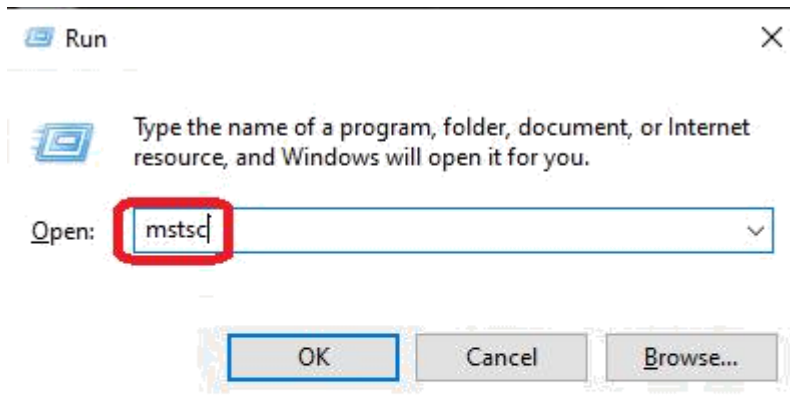
Connected to QEMU (instance 0000017e)



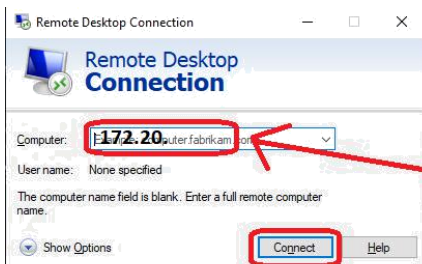




در منوی استارت کلمه Run را تایپ کنید و سپس مانند شکل آن را باز کنید همچنین می توانید با کمک کلید های ویندوز + R نیز این کار را انجام دهید



این عبارت را تایپ کنید mstsc



این مقادیر را کپی کنید

مقادیر (ایپی) که از پنل کاربری خود کپی کردید را در اینجا وارد کنید و سپس کلید Connect را انتخاب کنید.

نکته: فرم صحیح وارد کردن این مقادیر به صورت زیر می باشد. حتما نقاط بین این اعداد باید وارد شوند.

X.X.X.X

مشاهده در کنسول

مات | نسخه پشتیبان | فضای ذخیره سازی | گروه های امنیت(فایروال)

بین محاسباتی خود اتصال پیدا کنید.همانند اتصال موس و کیبرد به ماشین محاسباتی است.

